



«СОГЛАСОВАНО»  
И.о. руководителя Кинельского  
управления УОиН СО  
Степанова И.А.  
«2» августа 2024 г.

«СОГЛАСОВАНО»  
Руководитель ОИИБД МО МВД  
России «Кинельский»  
полковник полиции  
Бердников А.Н.  
«2» августа 2024 г.



«УТВЕРЖДАЮ»  
Директор ГБОУ СОШ №2  
п.г.т. Усть-Кинельский  
Плотников Ю.А.  
«2» августа 2024 г.

## ПАСПОРТ

дорожной безопасности образовательного учреждения  
структурного подразделения детского сада «Золотой петушок» ГБОУ СОШ №2  
п.г.т. Усть-Кинельский городского округа Кинель Самарской области  

---

(наименование образовательного учреждения, филиала образовательного учре  
ждения)

2024 г.

**Общие сведения**

Наименование ОУ	Структурное подразделение детский сад «Золотой петушок» ГБОУ СОШ №2 п.г.т. Усть-Кинельский городского округа Кинель Самарской области
Тип ОУ	Образовательное учреждение (дошкольное)
Юридический адрес ОУ	446442, Самарская обл., г.Кинель, п.г.т. Усть-Кинельский, ул. Спортивная, д.9
Фактический адрес ОУ	446442, Самарская обл., г.Кинель, п.г.т. Усть-Кинельский, ул. Селекционная, д. 18-а
Руководитель ОУ	Директор ГБОУ СОШ №2 п.г.т. Усть-Кинельский Плотников Юрий Алексеевич Старший воспитатель СП ДС «Золотой петушок» Левачева Вера Семеновна тел.8(84663) 46-3-56
Ответственные работники муниципального органа образования	Ведущий специалист отдела организации образовательных ресурсов Кинельского управления МО и Н Самарской области Башмакова Татьяна Александровна 8(84663)6-34-38
Ответственные от Госавтоинспекции	Старший государственный инспектор РЭО ОГИБДД МО МВД России «Кинельский» Степанов Алексей Петрович, г.Кинель, ул. Орджоникидзе, д.123, 8(84663) 2-11-26
Ответственные работники за мероприятия по профилактике детского травматизма	Методист СП ДС «Золотой петушок» Кузнецова Светлана Анатольевна, 8(84663) 46-3-56
Руководитель или ответственный работник дорожно-эксплуатационной организации, осуществляющей содержание УДС*	Директор МКУ «Управление ЖКХ» Молодцов Александр Павлович, г.Кинель, ул. Мира, д.41, 8(84663)2-11-26
Руководитель или ответственный работник дорожно-эксплуатационной организации, осуществляющей содержание ТСОДД*	Директор филиала Кинельское ДЭУ ГКП Самарской области «АСАДО» Ананьев Алексей Вячеславович
Количество обучающихся	245
Наличие уголка по БДД	имеется, в холле первого этажа детского сада

Наличие класса по БДД	не имеется
Наличие авто городка (площадки) по БДД	имеется
Наличие автобуса в ОУ	не имеется
Телефоны оперативных служб	МЧС-112 Полиция – 02, 8(84663)6-23-02 020 с мобильного Скорая помощь – 03, 8(84663)2-10-02 030- с мобильного Пожарная часть – 01, 8(84663)2-10-01 010 с мобильного

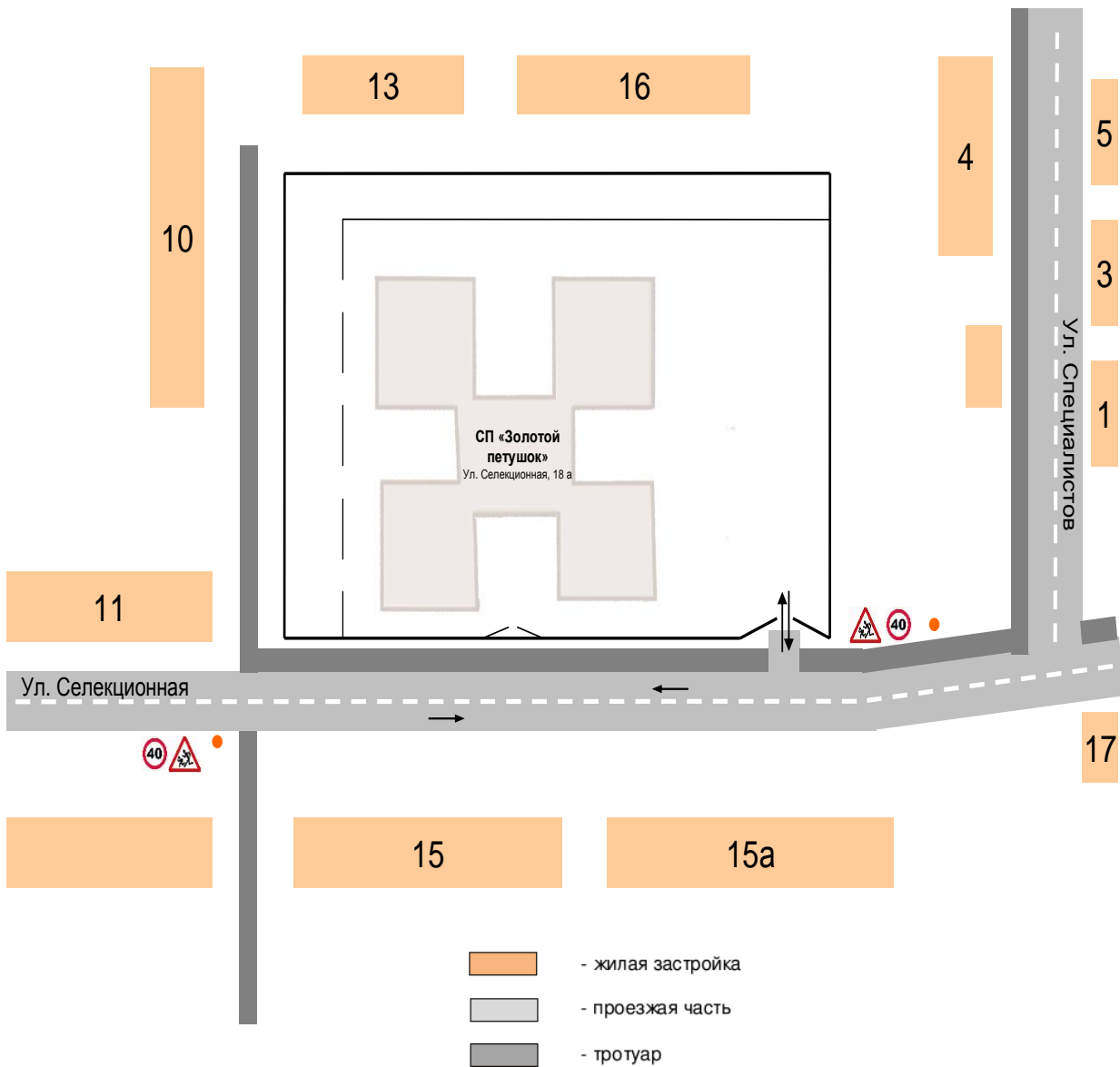
## Содержание

### I. План-схемы ОУ.

1. Район расположения ОУ, пути движения транспортных средств и детей (учеников, обучающихся);
2. Организация дорожного движения в непосредственной близости от образовательного учреждения с размещением соответствующих технических средств, маршруты движения детей и расположение парковочных мест;
3. Пути движения транспортных средств к местам разгрузки/погрузки и рекомендуемых безопасных путей передвижения детей по территории образовательного учреждения.

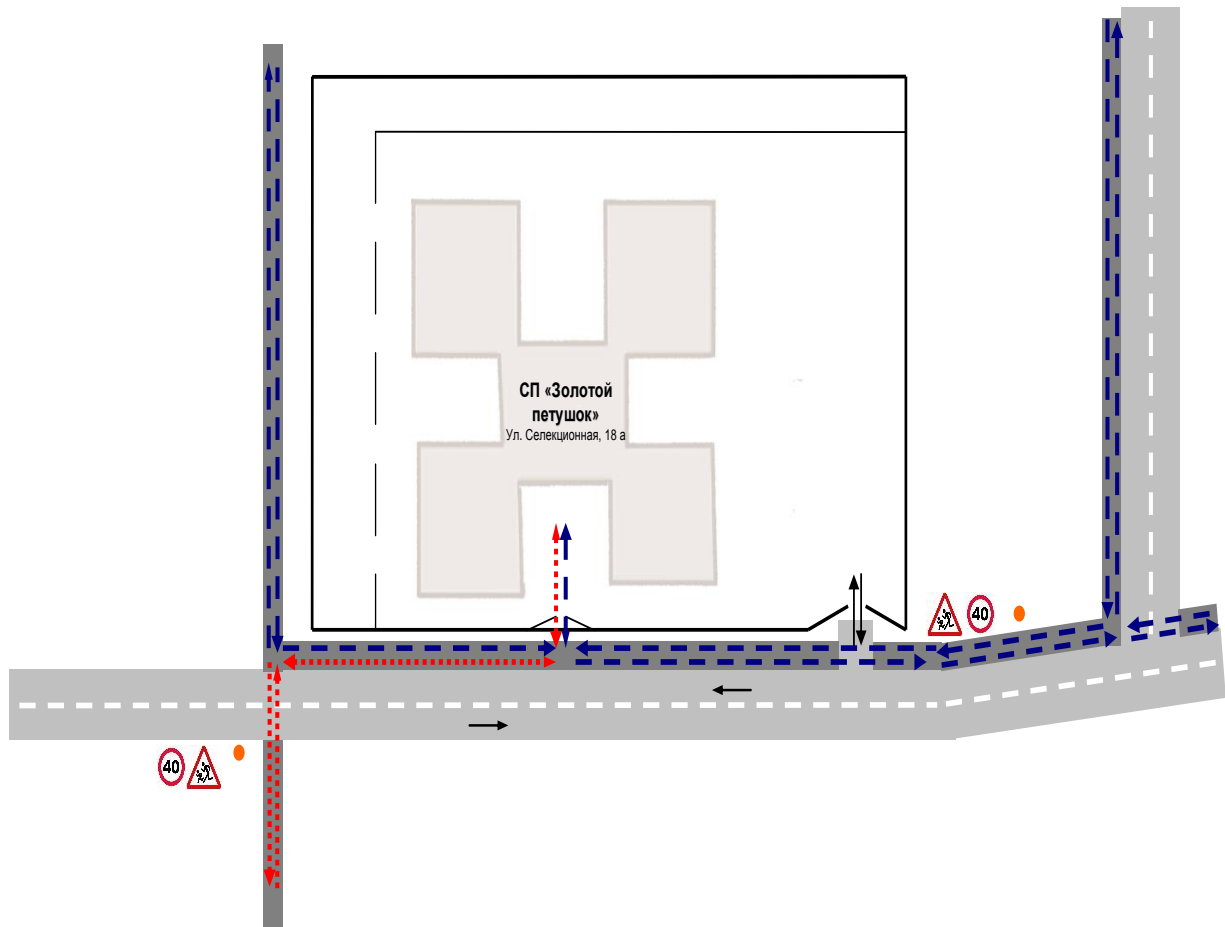
### II. Приложения:





**План-схема района расположения СП «Золотой петушок»  
п.г.т. Усть-Кинельский, пути движения транспортных средств и детей**



**Схема организации дорожного движения в непосредственной близости образовательного учреждения с размещением соответствующих средств, маршруты движения детей**

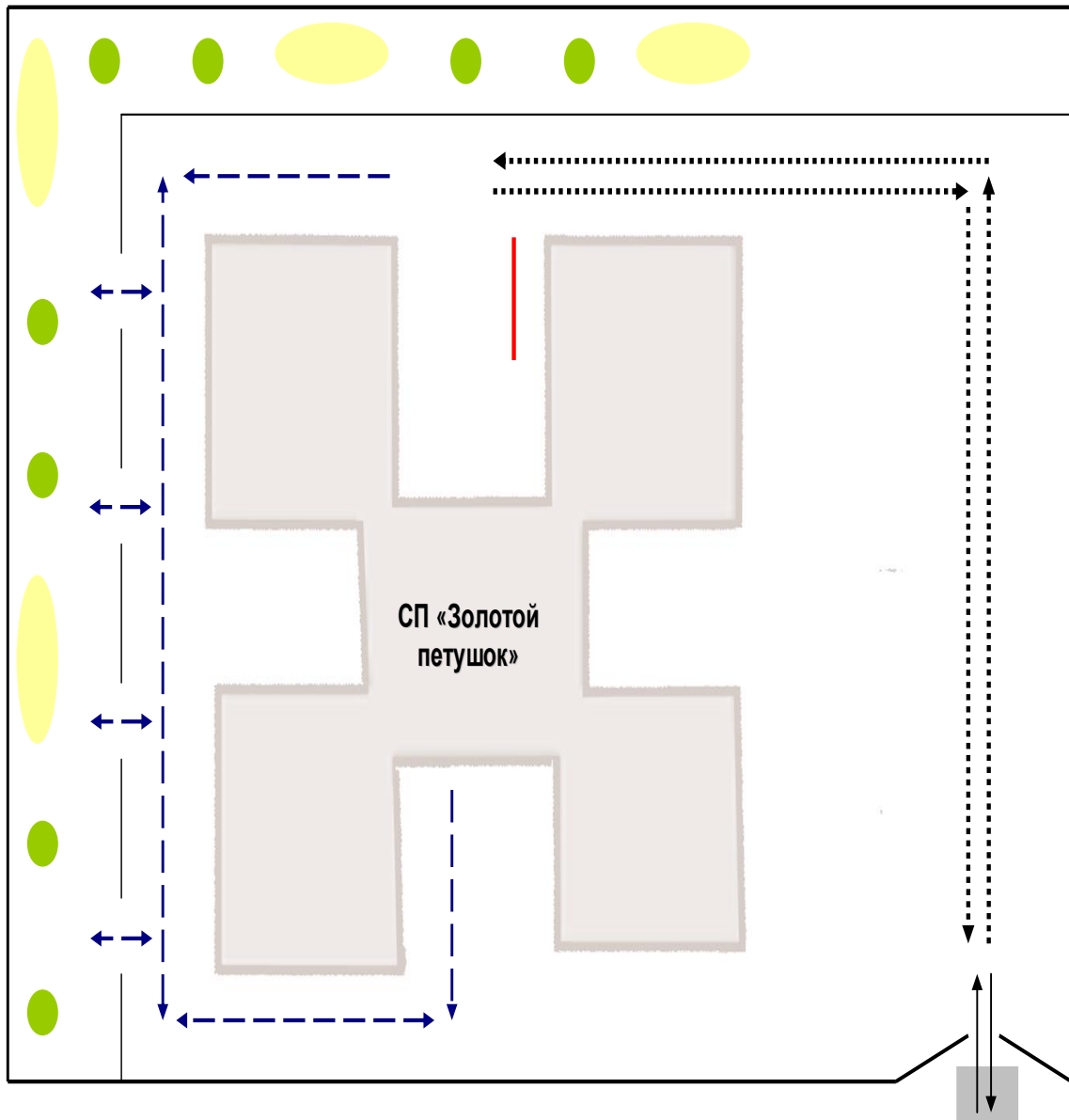
**от техниче-  
и распо-  
ложение парковочных мест**



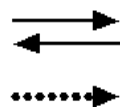
-  - искусственное освещение
-  - направление движения транспортного потока
-  - направление движения детей от остановок маршрутных транспортных средств
-  - направление движения детей от остановок частных транспортных средств

**Пути движения транспортных средств к местам разгрузки/погрузки  
рекомендуемые пути передвижения детей по территории  
образовательного учреждения**

и



—> - движение детей и подростков на территории образовательного учреждения  
 — - место разгрузки/погрузки



—> —< - въезд/выезд грузовых транспортных средств  
 .....> - движение грузовых транспортных средств по территории образовательного учреждения